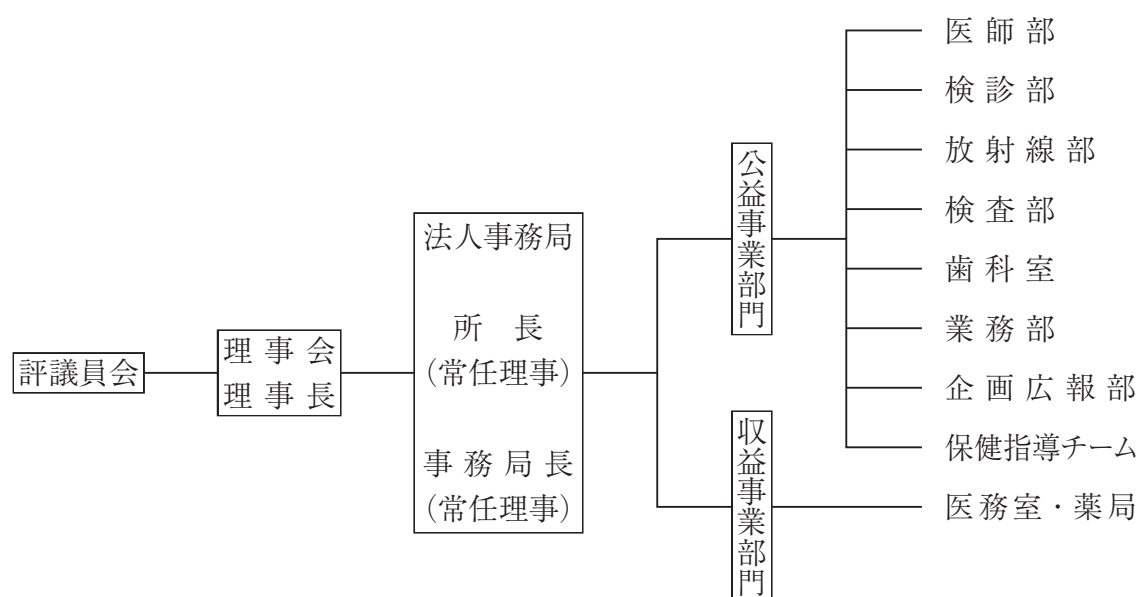


組 織 図



会 議 一 覧

- | | | |
|-----------|------------|------------|
| ①理事会 | ⑥部門長会議 | ⑪個人情報管理委員会 |
| ②評議員会 | ⑦感染対策委員会 | ⑫倫理委員会 |
| ③評議員選定委員会 | ⑧衛生委員会 | ⑬臨床研究倫理委員会 |
| ④定例会議 | ⑨防災委員会 | ⑭健診システム委員会 |
| ⑤責任者会議 | ⑩医療安全管理委員会 | |